

ACCREDITAMENTO ECM

Codice ecm 1537-13388 per n° 70 Medico Chirurgo
Discipline accreditate: Endocrinologia, Chirurgia Generale,
Medicina Nucleare, Anatomia Patologica, Pediatria,
Medicina Generale (Medici di Famiglia)
Provider ecm: Associazione Interdisciplinare
Medici Ospedalieri Sardi AIMOS www.aimos.it

ACCREDITAMENTO UNIVERSITARIO

Crediti universitari richiesti per max 25 studenti di Medicina e
Chirurgia che abbiano sostenuto l'esame di Gastrenterologia,
Malattie del Sistema Endocrino e del Metabolismo, con obbligo di
pre-iscrizione, firma entrata/uscita e presentazione.

SEGRETERIA ORGANIZZATIVA

Aservice Studio srl
via Machiavelli 136, 09131 Cagliari
Tel/fax 070/ 42.939 segreteria@aservicestudio.com

MODALITA' DI ISCRIZIONE

Pre-iscrizione obbligatoria su www.aservicestudio.com
Compilare la scheda allegata, eseguire il bonifico e trasmettere
i documenti alla Segreteria Organizzativa.
Quota Iscrizione: Medici (80,00 €) - Altre categorie (10,00 €)
Specializzandi (gratuita) - Studenti universitari (gratuita).

Info e iscrizioni
www.aservicestudio.com

aservice
studio srl
Comunicazione e Immagine

Aservice Studio srl Comunicazione e Immagine
via Machiavelli 136, 09131 Cagliari
tel e fax 070/ 42.939
segreteria@aservicestudio.com

Sede del convegno
T Hotel, via Dei Giudicati, Cagliari
tel +39 070 47400
info@thotel.it - www.thotel.it

Patrocini richiesti

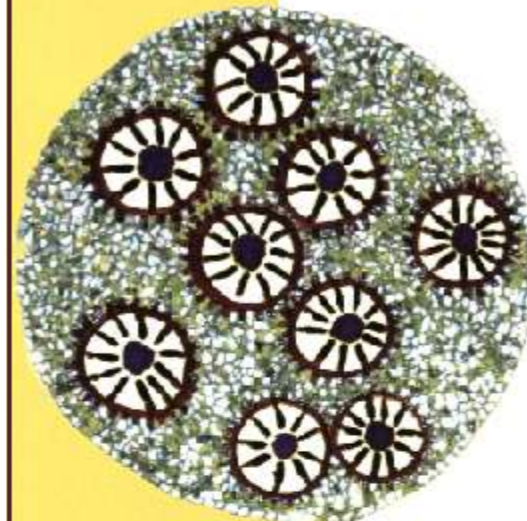
-  Regione Autonoma della Sardegna
Presidenza Consiglio Regionale della Sardegna
Assessorato Igiene e Sanità e Assistenza Sociale
-  Provincia di Cagliari
-  Comune di Cagliari
-  ASL Cagliari
-  Regione Autonoma della Sardegna
Azienda Ospedaliera "G. Brotzu"
-  Regione Autonoma della Sardegna
Azienda Ospedaliero Universitaria di Cagliari
-  Università degli Studi di Sassari
-  Ordine dei Medici di Cagliari

con il supporto non condizionante di:

IBSA
NUOVA CASA DI CURA
MEMIS



IBSA Farmaceutici Italia s.r.l.



**NUOVA
CASA DI CURA**

A.D. Dr. Alberto Loi

La libertà di scelta
è la condizione indispensabile
per il miglioramento della qualità

www.nuovacasadicura.it



AME Sardegna
Associazione
Medici Endocrinologi

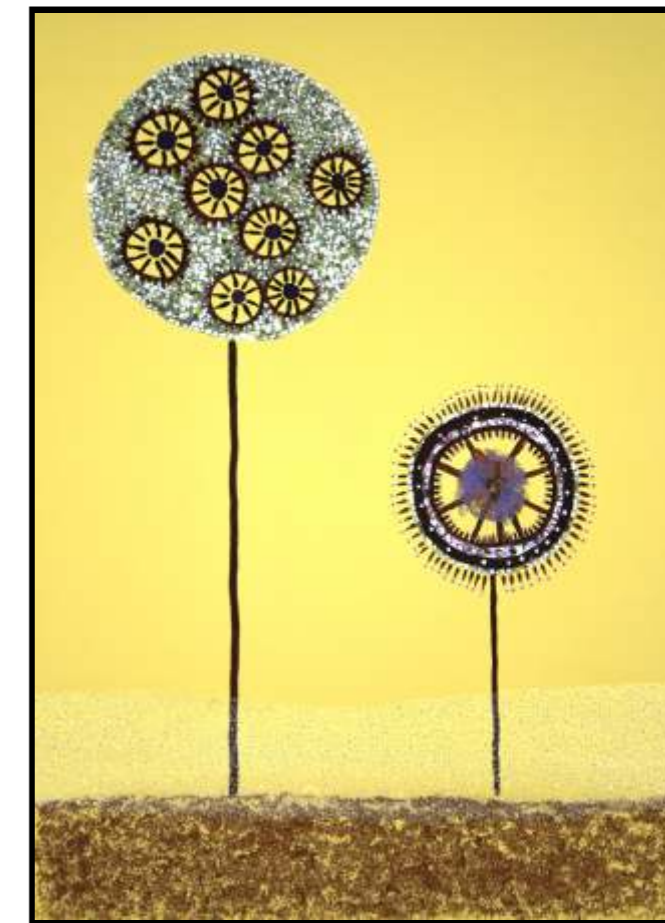


SIE Sardegna
Società Italiana
di Endocrinologia

Corso Teorico Pratico di Endocrinologia e Chirurgia

NODULO E CARCINOMA DELLA TIROIDE DALLE LINEE GUIDA ALL'APPLICAZIONE CLINICA

Sabato 10 Dicembre 2011, Thotel Cagliari



opera pittorica su tela "Trasformazione Plastica"
Autore Eleonora Aresu 2011

Direttore Scientifico del corso
Giovanni Pinna

Segreteria Scientifica
Giovanni Pinna - Maria Luisa Altana

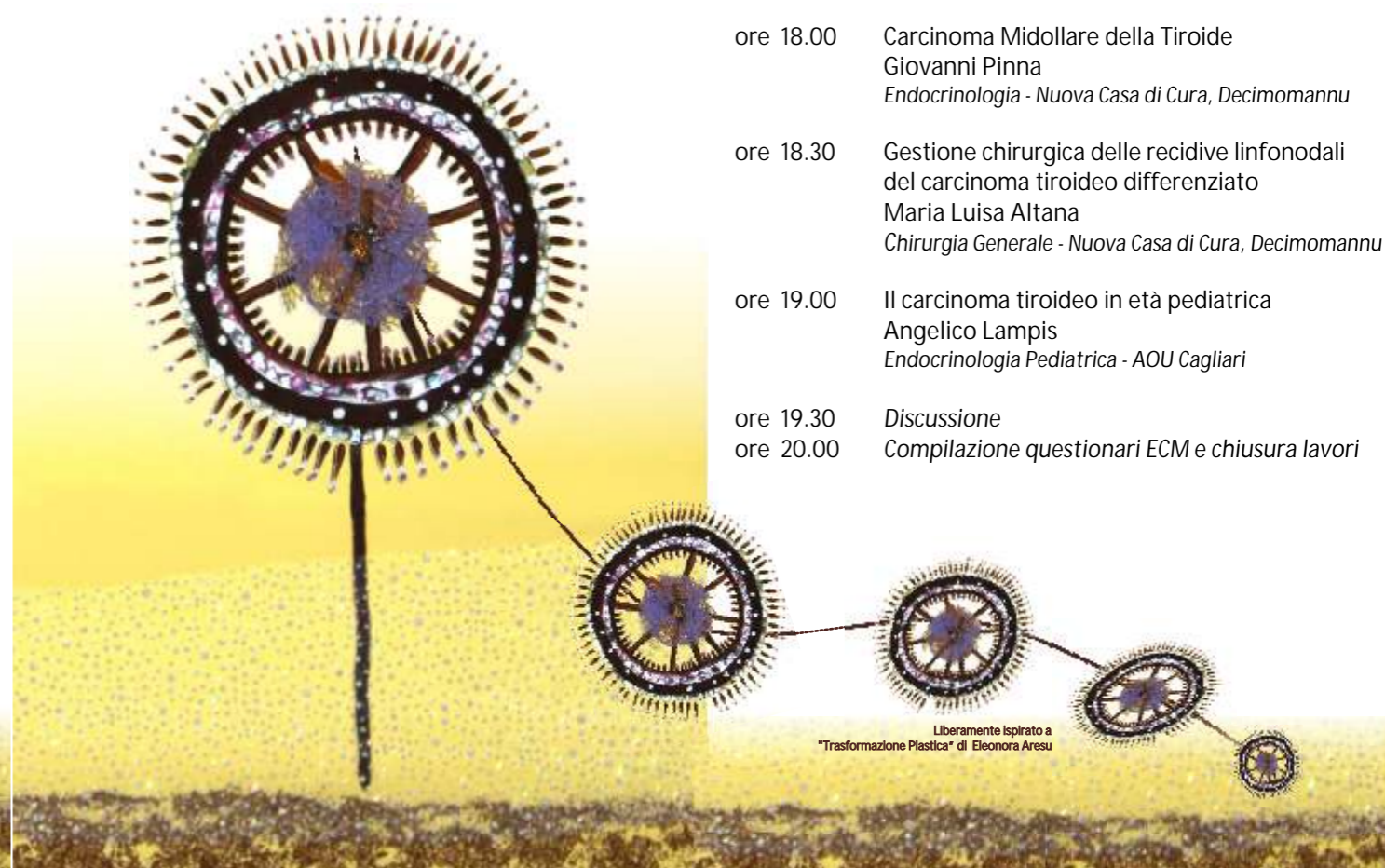


ore 8.00	Registrazione dei partecipanti e compilazione questionari
ore 8.30	Presentazione del corso: un evento congiunto AME e SIE Sardegna Giovanni Pinna Endocrinologia - Nuova Casa di Cura, Decimomannu Stefano Mariotti Direttore Dipartimento di Scienze Mediche Internistiche "M. Aresu" Resp. SC di Endocrinologia Azienda Ospedaliero Universitaria di Cagliari Saluto delle Autorità Simona De Francisci Assessore dell' Igiene e Sanità e dell'Assistenza Sociale Regione Sardegna
P R I M A SESSIONE	Moderatori: Piernicola Garofalo UOC di Endocrinologia AO V. Cervello, Palermo - Gavino Faa Dip. Citomorfologia Sez. Anat. Patologica - AOU Cagliari
ore 9.00	Nodulo e carcinoma della tiroide: epidemiologia ed inquadramento endocrinologico Andrea Frasoldati AO Santa Maria Nuova AO Reggio Emilia
ore 9.30	Ultrasonografia tiroidea e del collo Francesco Boi UOC di Endocrinologia Dipartimento Scienze Mediche Internistiche "M. Aresu" AOU Cagliari
ore 9.50	Inquadramento anatomico-patologico Maria Letizia Lai Anatomia Patologica - AOU Cagliari
ore 10.20	Diagnosi e terapia medico-nucleare del nodulo tiroideo Alessandra Serra Medicina Nucleare - AOU Cagliari
ore 10.45	Ecografia interventistica Maria Luisa Altana Chirurgia Generale - Nuova Casa di Cura, Decimomannu
ore 11.15	Pausa

SECONDA SESSIONE	Moderatori: Stefano Mariotti UOC Endocrinologia - AOU Cagliari - Angelo Nicolosi UO di Chirurgia - AOU Cagliari
ore 11.30	Chirurgia tradizionale e MIVAT Giorgio Carta Chirurgia Generale - Nuova Casa di Cura, Decimomannu
ore 12.00	Gestione delle complicanze chirurgiche della tiroidectomia Stefano Pili UO Chirurgia PO Santa Barbara, Asl 7 Iglesias
ore 12.30	Presentazione I caso clinico Maria Vittoria Sirchia Chirurgia Generale - Nuova Casa di Cura, Decimomannu
ore 12.45	Presentazione II caso clinico Una rara forma di Tiroidite cronica autoimmune monolobare? Luca Deiana Endocrinologia Territoriale - Asl Olbia Discussione
ore 13.00 ore 13.30	Pausa
ore 12.30-13.30	Sala T1c (25pax) Sessione pratica parallela I ECOGRAFIA TIROIDEA SU PZ SELEZIONATI
T E R Z A SESSIONE	Moderatori: Giuseppe Delitala UO di Medicina Interna - AOU Sassari - Mario Fois Endocrinologia, ASL Cagliari
ore 15.00	Focus on: TNM e Stratificazione del rischio Mariangela Ghiani UO Diabetologia Asl Cagliari, Quartu S.Elena
ore 15.20	EBM sulla terapia medico-nucleare del carcinoma tiroideo differenziato Mario Piga Medicina Nucleare AOU Cagliari
ore 15.40	Terapia medica: EBM su indicazioni, controindicazioni e rapporto costo-beneficio Giuseppe Fanciulli UO di Medicina Interna, AOU Sassari

ore 16.00	Follow-up del carcinoma tiroideo differenziato Germana Baghino UOC Endocrinologia - AOU Cagliari
ore 16.20	Presentazione III caso clinico Paolo Epaminonda Endocrinologia ASL Cagliari
ore 16.35	Presentazione IV caso clinico Stefano Serra Endocrinologia Casa di Cura Privata Polispecialistica Sant'Elena, Quartu S.Elena
ore 16.50	Pausa

ore 16.00	17.00 Sala T1c (25pax) Sessione pratica parallela II: AGOASPIRAZIONE ECOGUIDATA SU PAZIENTI SELEZIONATI QUARTA SESSIONE
	Moderatori: Maria Letizia Lai Anatomia Patologica AOU Cagliari - Giorgio Carta Chirurgia Generale - Nuova Casa di Cura, Decimomannu
ore 17.00	Lettura magistrale: il carcinoma tiroideo avanzato Rossella Elisei UOC Endocrinologia e metabolismo AOU Pisa
ore 17.30	Lettura magistrale: associazione fra Carcinoma Papillare della Tiroide e Tiroidite di Hashimoto Stefano Mariotti Direttore Dipartimento di Scienze Mediche Internistiche "M. Aresu" - AOU Cagliari
ore 18.00	Carcinoma Midollare della Tiroide Giovanni Pinna Endocrinologia - Nuova Casa di Cura, Decimomannu
ore 18.30	Gestione chirurgica delle recidive linfonodali del carcinoma tiroideo differenziato Maria Luisa Altana Chirurgia Generale - Nuova Casa di Cura, Decimomannu
ore 19.00	Il carcinoma tiroideo in età pediatrica Angelico Lampis Endocrinologia Pediatrica - AOU Cagliari
ore 19.30 ore 20.00	Discussione Compilazione questionari ECM e chiusura lavori



Liberamente ispirato a "Trasformazione Plastica" di Eleonora Aresu